

Lopper

hos hund og kat



myFleaTrap

Loppefælden, der hurtigt og effektivt får bugt med lopperne i omgivelserne.

Min hund / kat har lopper – hvad gør jeg?

Kattelopper (*Ctenocephalides felis*) er de lopper, der giver problemer på hund og kat. Man kan også finde andre lopper, der suger blod på katte og hunde f.eks. fugle- og pindsvinelopper, men disse lopper er kun tilfældige gæster og er derfor kun et forbigående problem.

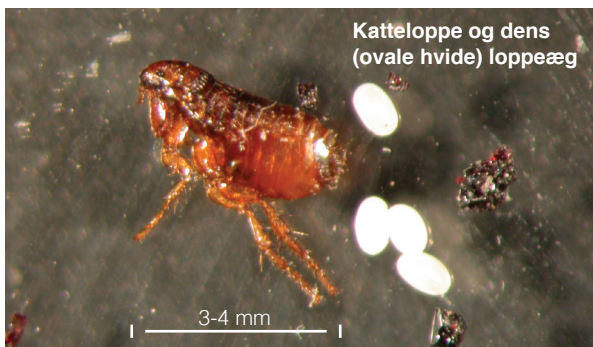
Når du har opdaget en eller flere lopper på din hund eller kat, skal du derfor undersøge, hvilken loppetype det er. Dette gøres ved at placere hunden/katten på en udfoldet avis og kæmme eller børste pelsen. Det, der falder af pelsen, hældes op på et stykke fugtigt, hvidt køkkenrulle eller toiletpapir. Fjern forsigtigt hunde- eller kattehårene fra papiret. Hvis der er små mørkebrune eller sorte flager, der ligner fint stødt peber, og som opløses til rød-brune pletter på papiret, så er det kattelopper. Disse flager er nemlig katteloppens ekskrementer. Du vil ikke finde ekskrementer fra de andre slags lopper på din hund eller kat.

Finder du ud af, at din hund/kat har kattelopper, bør du starte en loppebehandling af dyret hurtigst muligt. Spørg din dyrlæge, hvilke muligheder der er.

Loppens livscyklus

Katteloppen er et blodsugende insekt, dvs. den lever af at suge blod fra katten eller hunden. Hunloppen lægger ca. 25 æg om dagen. Æggene falder ud af kattens/hundens pels 1-2 timer efter, de er blevet lagt, og triller ned i gulvtæppet, i revner eller sprækker i gulve, mellem sofapuder o. lign. Efter et par dage klækker en loppelarve fra ægget, og efter yderligere to larvestadier forpupper larven sig i en kokon. Tre til fire uger efter ægget er lagt, vil den voksne loppe så bryde ud af kokonen og være klar til at hoppe på hunden eller katten, så snart de går forbi.

Den voksne loppe kan leve op til en måned på sit værtsdyr. I den periode kan hunloppen nå at lægge mere end 700 æg. **Det er sjældent, at en katteloppe forlader sin vært. I langt de fleste tilfælde bliver hunden/katten således smittet med ny-udklækkede lopper fra omgivelserne, og ikke direkte fra andre katte eller hunde!**



Hvor hurtigt kan jeg blive fri for lopper?

Det tager tid at komme af med lopper. Når man opdager lopper på hunden eller katten, har den ofte haft lopper i et stykke tid. Du finder måske kun nogle få lopper på selve dyret. Imidlertid, vil der være mange flere lopper rundt omkring i dit hjem. Kun ca. 5% af det samlede antal lopper, man har i hjemmet, er dem, man finder på hunden/katten. Resten, altså 95% af lopperne, findes i revner, sprækker og gulvtæpper m.m. i omgivelserne.

Foruden selve loppebehandlingen af hunden eller katten, er det derfor vigtigt også at få bugt med lopperne i omgivelserne. Dette gøres ved:

- hyppig og grundig støvsugning alle de steder, hvor hunden/katten kommer (også under hynderne i sofaen, i bilen, i kælderen etc.), helst dagligt i 30 dage
- vask hundens/kattens tæpper, dyner o. lign. ved 60°
- sæt en loppefælde op et par steder i huset/lejligheden

Selvom de lopper, der hopper på hunden eller katten, dør relativt hurtigt, fordi dyret er behandlet med et loppemiddel, kan der gå op til 3 måneder (i nogle svære tilfælde endnu længere), inden man er kommet loppeproblemet helt til livs. Lad derfor loppefælden stå fremme, indtil den ikke længere fanger lopper.



Sådan kan myFleaTrap hjælpe

MyFleaTrap er en loppefælde, der er udviklet til nemt, effektivt og giftfrit at indfange lopper i hjemmet. Den er således et supplement til loppebehandlingen af hund og kat, da fælden nedbringer mængden af lopper i omgivelserne, hvorved der kommer færre lopper på hunden/katten. MyFleaTrap hjælper således til, at du hurtigere kommer loppeproblemet til livs.

MyFleaTrap kan nemt flyttes rundt, hvor du vil bruge den indendørs. Loppefælden er ligeledes praktisk at have i sommerhuset, i campingvognen eller sat op i hjemmet, mens du er på ferie. Den kan også bruges, hvis du vil undersøge, om I har lopper, eller hvis du er i tvivl, om I er kommet et loppeproblem til livs. Kort sagt kan myFleaTrap bruges overalt.



Hvordan virker myFleaTrap?

Designet af myFleaTrap bygger på videnskabelig forskning og specialiseret viden om loppernes naturlige værtssøgningsadfærd. Når lopper kommer frem fra kokonen, vender de sig mod den stærkeste lyskilde i rummet og venter på en skygge (et værtsdyr, der går forbi lyset). MyFleaTrap har i toppen 2 LED pærer, der lyser på skift med 5 minutters interval. Når lyset afbrydes, tror loppen, at det er et dyr, der går forbi. Det får loppen til at hoppe mod fælden, hvor den så fanges på limpladen i bunden af fælden.

MyFleaTrap har en rækkevidde på 12 meter.

Fælden fanger lopperne i det rum, hvor den er sat op.

Fælden virker bedst i mørke omgivelser.

Fælden stilles bedst på gulvet med bagsiden mod en væg f.eks. i et hjørne af rummet.

Limpladen er let at skifte. Skift limpladen, når den er fyldt med lopper, eller er støvet til. En limplade holder ca. en måned, afhængig af hvor mange lopper, der er i omgivelserne eller hvor støvet, der er. Der følger 2 limplader med myFleaTrap. Nye limplader kan tilkøbes.

Hvordan bliver jeg fri for lopper?

Hvis du følger checklisten nedenfor, skulle du gerne blive fri for lopper:

- ✓ Alle husstandens hunde og katte behandles med et godkendt loppemiddel. Spørg din dyrlæge, hvilke muligheder, der er.
- ✓ Lad de behandlede dyr have adgang til alle de rum i huset, som de plejer at færdes i. Så har behandlingen den bedste effekt på lopperne, og man undgår selv at blive bidt.
- ✓ Stil en loppefælde op i 1-2 rum, så mængden af lopper i omgivelserne nedsættes.
- ✓ Støvsug ekstra grundigt og oftere end du plejer, dvs. alle gulve og de møbler, hvor hunden eller katten ligger. Helst hver dag i en måned, eller til problemet med lopper er løst. Lad støvsugerslange og rør blive på støvsugeren, når du er færdig (så lopperne ikke hopper ud igen).
- ✓ Vask (ved 60°C) alle tæpper, puder og andet, som hunden eller katten ofte ligger på, eller læg eventuelt tingene i fryseren i et par døgn.
- ✓ Husk at genbehandle med loppemiddel til rette tid (se midlets brugsanvisning).
- ✓ Hvis du bruger batterier i loppefælden, så check jævnligt at de stadig virker (fælden lyser, når knappen sættes i position I).



Læs mere om lopper og
myFleaTrap på

www.ksl.dk



*Ring på 4871 2862 eller skriv til info@ksl.dk
for nærmeste forhandler.*

KSLConsulting

Ramløsevej 25
3200 Helsinge
Tlf: 48 71 28 62
info@ksl.dk